





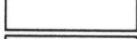


BÚRACIE PRÁCE - LEGENDA CELKOM ČASŤ "7" - ul. Hlavná:

	- JESTVUJÚCE OBJEKTY
	- DEMONTÁŽ JESTVUJ. RIGOLOV Z BETÓNOVÝCH KOCIEK A ZELENÉ - CELKOM DĹ. 180 m
	- DEMONTÁŽ ASFALTOVÝCH PLŔCH CHODNÍKOV, VRÁTANE PODKLADNÝCH VRSTIEV - CELKOM PL. 29,43 m ²
	- DEMONTÁŽ ZÁMKOVEJ DLAŽBY, VRÁTANE PODKLADNÝCH VRSTIEV - CELKOM PL. 16,9 m ²
	- DEMONTÁŽ BETÓNOVÝCH PLŔCH, VRÁTANE PODKLADNÝCH VRSTIEV - CELKOM PL. 176,9 m ²
	- DEMONTÁŽ ŠTRKOVÝCH PLŔCH, VRÁTANE PODKLADNÝCH VRSTIEV - CELKOM PL. 20,8 m ²
	- ODSTRÁNENIE TRÁVNATEJ PLOCHY PRE NÁVRHOVANÉ SPEVNENÉ PLOCHY - CELKOM PL. 696,4 m ²



JŠP

- JESTVUJÚCE ŠUPATKÁ (PLYN)

POZNÁMKY

- pred začatím stavebných prác na danej lokalite je potrebné výtýčiť všetky vedenia jestvujúcich inžinierskych sietí !

zodpovedný projektant
responsible designer

Ing. Ján Maňo
Autorizovaný Stavebný Inžinier
6514*11



hlavný projektant
chief designer

VEQER
ARCHITEKTÚRA & PROJEKTOVANIE
autorizovaná projektová kancelária

VEQER, s.r.o.
Narcisova 4, 040 11, Košice
IČO: 51 098 270
DIČ: 212 059 1011
www.veqer.sk
veqer.veqer@gmail.com
+421 918 371 970

kreslil
drawing Ing. Viliam Staurovský

vypracoval
drawing Ing. Viliam Staurovský

kontroloval
control Ing. Ján Maňo

stavebník investor	Obec Boťany Kvetná 243/1 076 43	dátum date	08/2019
stavba construction	DOBUDOVANIE CHODNÍKOV V OBCI BOŤANY	stupeň P.D project level	SP
miesto stavby building area	okres: Trebišov, obec: Boťany k.ú.: Boťany, p.č.: 790/1	formát size	10 x A4
diel part	ASR - Architektonické a stavebné riešenie	mierka scale	1:200
obsah výkresu drawing content	ASR - Situácia - búr. práce časť "7" - ul. Hlavná	klas. stavby class. structure	2 1 1 2
		č.výkresu draw.no.	ASR.14

!!!AKÉKOL'VEK ZMENY, DOPLNKY, PREKRESŔOVANIE ALEBO ROZMNOŽOVANIE TEJTO DOKUMENTÁCIE JE V ZMYSLE AUTORSKÉHO ZÁKONA Č. 618/2003 Z.z. BEZ SÚHLASU PROJEKTANTA TRESTNÉ!!!TÁTO DOKUMENTÁCIA MÔŽE BYŤ POUŽITÁ NA REALIZÁCIU JEDINEJ STAVBY!!!

237/56

238/54

239/52

9,45

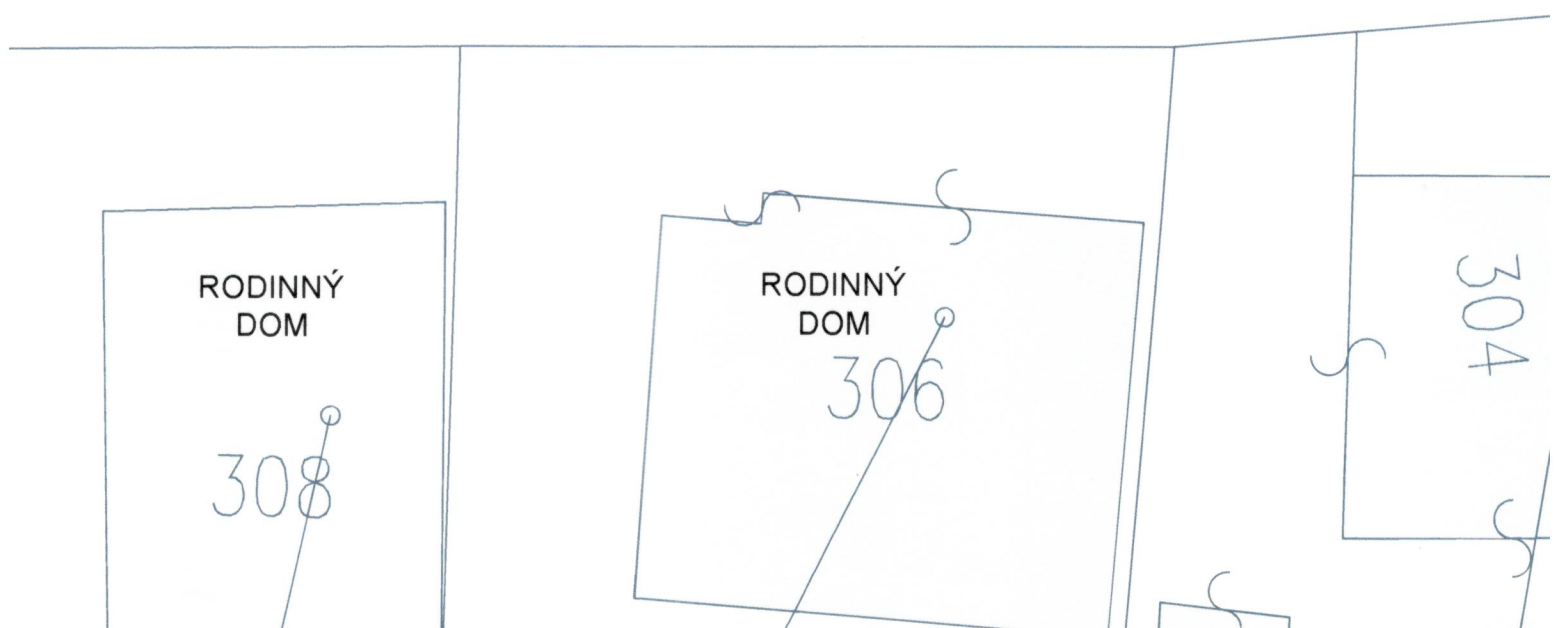
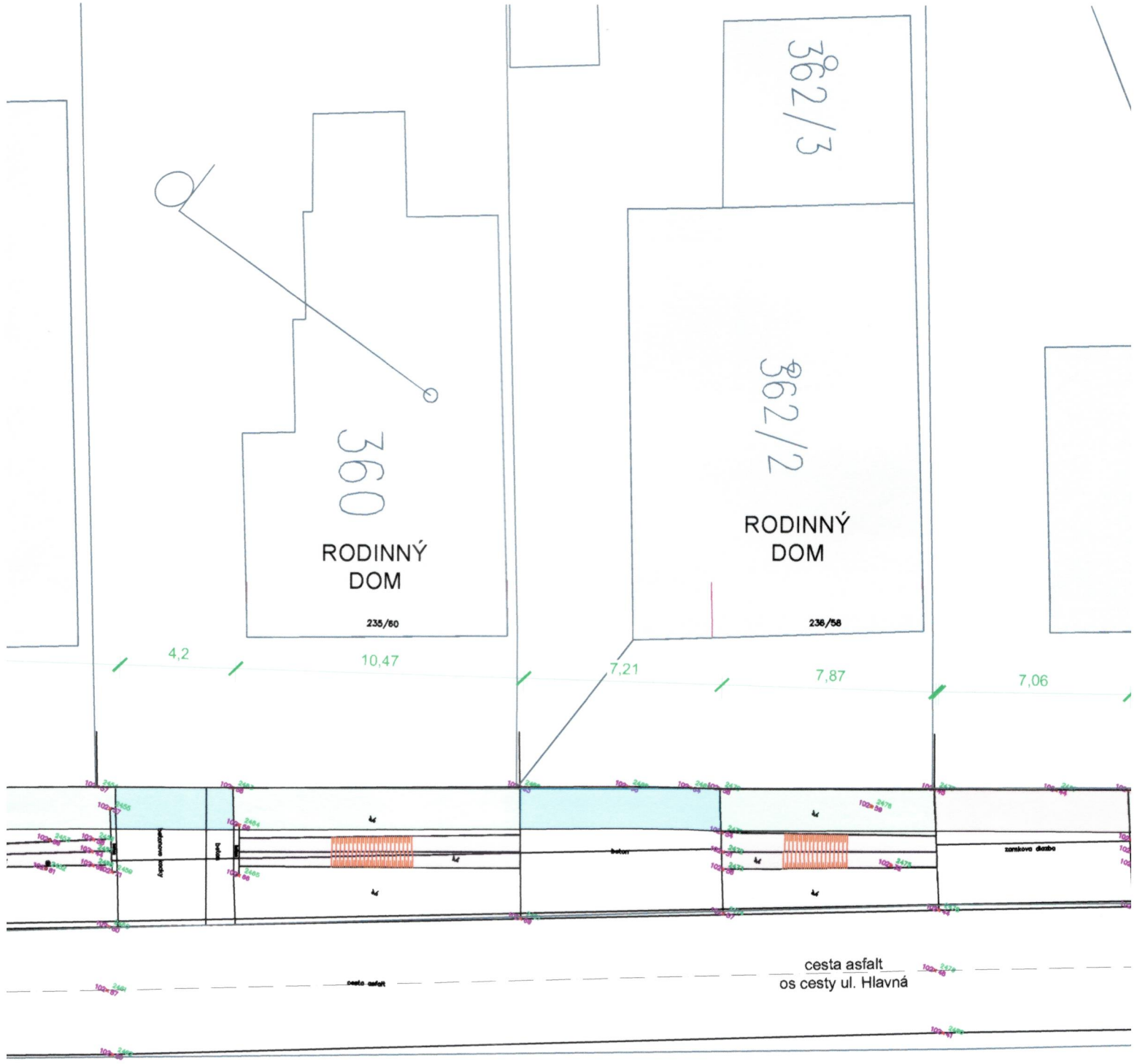
(JŠP

zavijanje diska

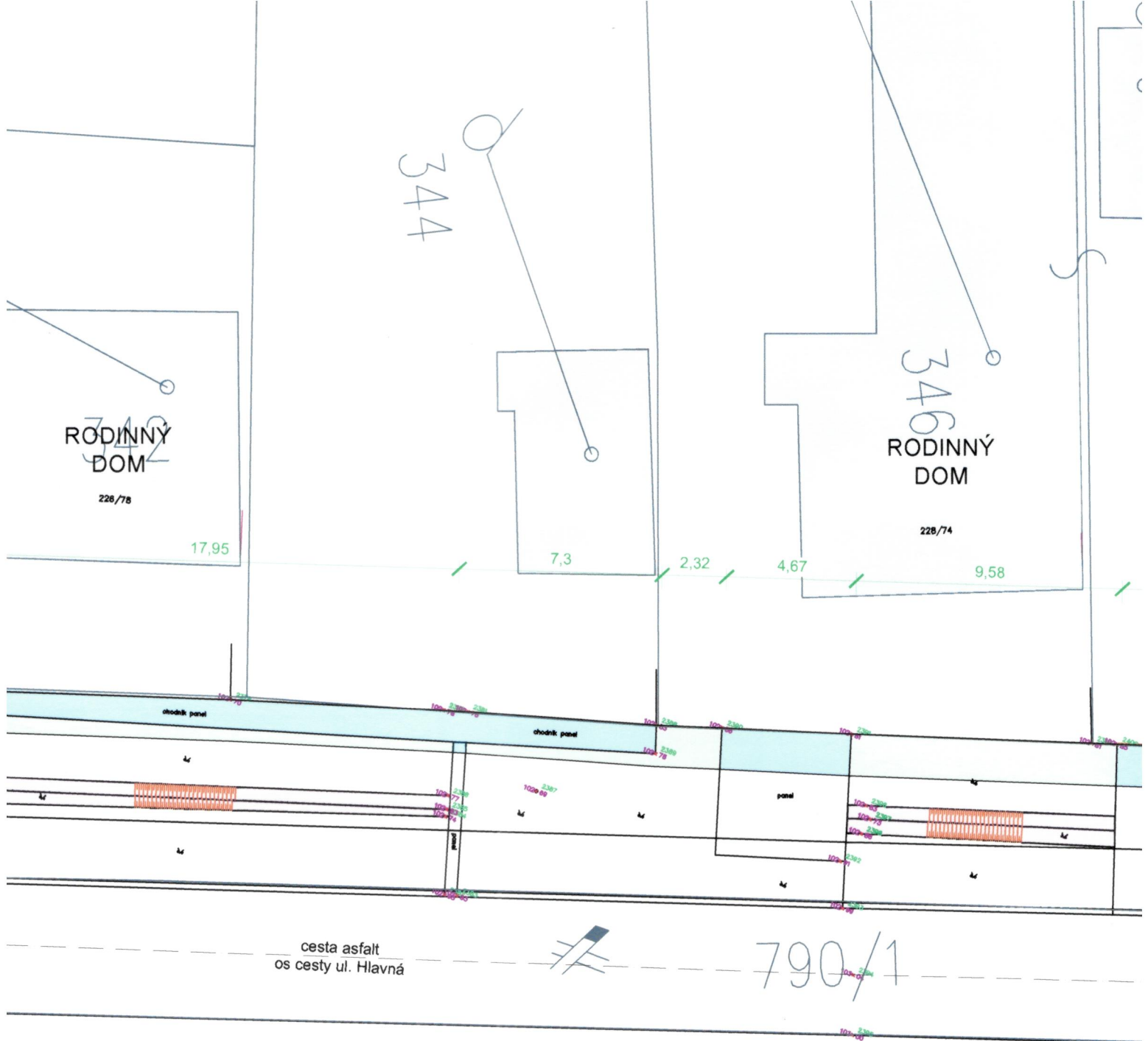
betonové kocky

betonové kocky

costs-as-fair







INÝ
1
9

36
ODINNÝ
DOM

RODINNÝ
DOM

340
RODINNÝ
DOM

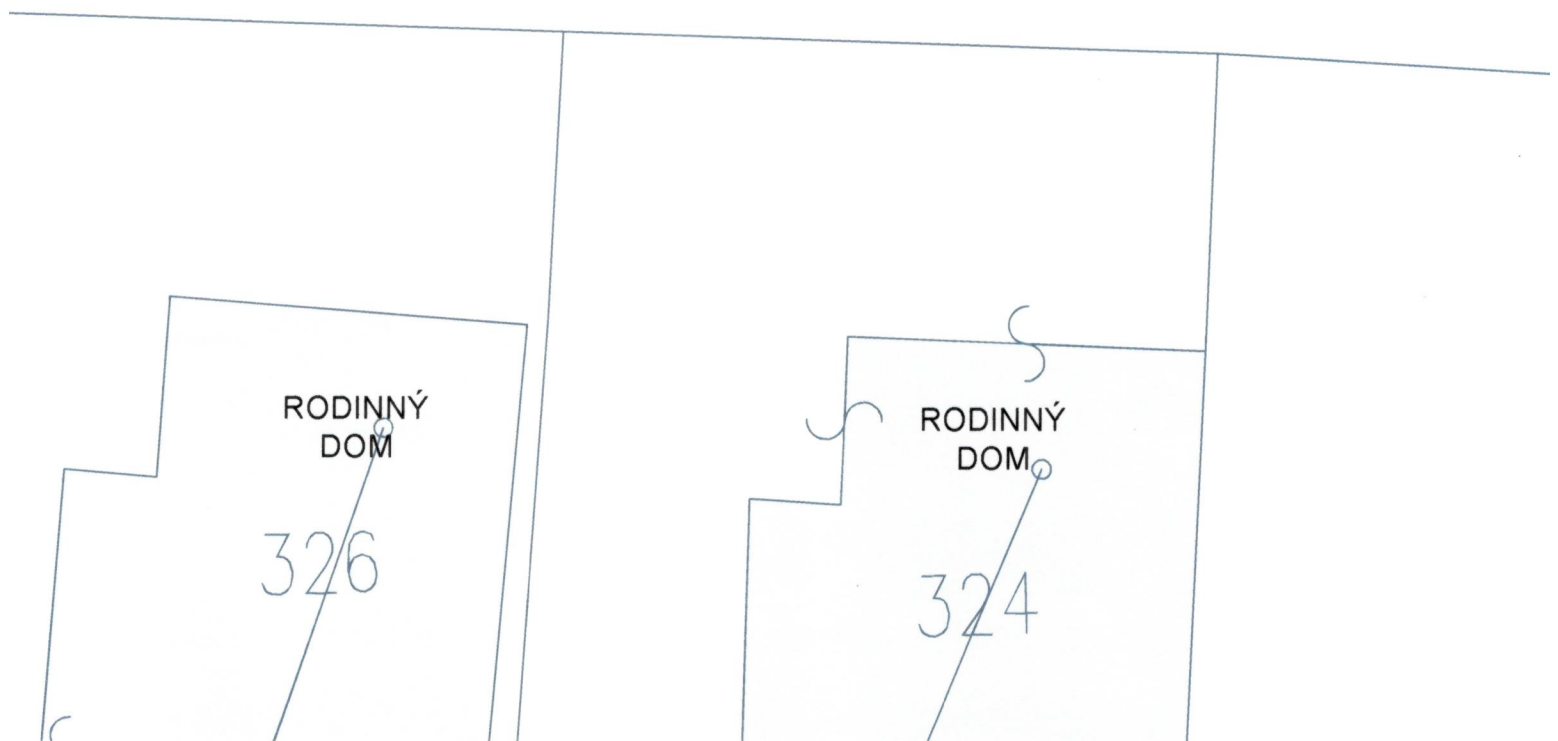
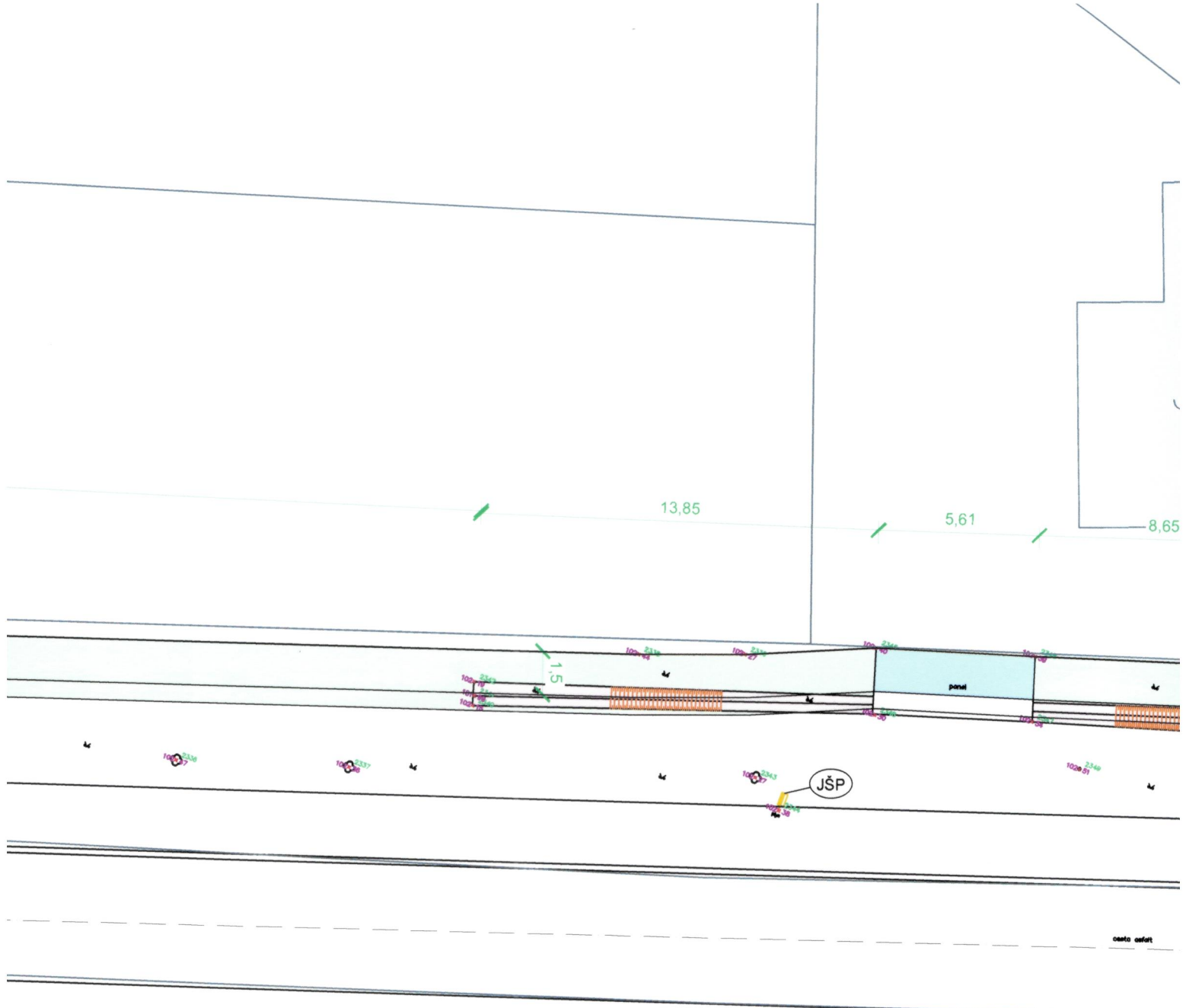
18,24 224/82
338/2

790/2
beton

chodník panel
panel
střek

RODINNÝ
DOM
322/2

ROD
DO
3
/



040

Q

648

97.51

cesta asfalt
os cesty ul. Hlavná

RODINNÝ
DOM

330

RODINNÝ
DOM

328

SITUÁCIA - BÚRACIE PRÁCE ČASŤ "7" - ul. Hlavná

M 1:200

